

Bestandsverzeichnis für Gemeindestraßen

Gemeindeverbindungsstraße/Ortsstraße⁴⁾

Räckelwitz - Leopoldschänke

Widmungsbeschränkungen: keine 1) 2)

Verbot für Kraftfahrzeuge mit einer zulässigen Gesamtmasse über 3,5 t -
Anlieger frei

Nr. der Straße im Übersichtsblatt		Teilstrecke		Zusammenfallende Strecken	Baulastträger	Länge in km in Baulast			Bemerkungen
		von km	bis km			Gemeinde (ohne Spalte 6)	Dritter		
1	1. Räckelwitz-Leopoldschänke 2. T.v. Flst. 451/4 und 451/5 der Gemarkung Räckelwitz 3. Ortsausgang Räckelwitz - Neschwitzer Straße NK 5277-1743 4. Anbindung an Staatsstraße S 101-Leopoldschänke NK 5277-652	0,000	0,851		Gemeinde Räckelwitz	8	9	10	hierher übertragen von Blatt Nr. 2 und in geänderter Fassung eingetragen zufolge Eintragungsverfügung vom 06.12.2022
Gesamtlänge:			0,851						Verzeichnisführer(in)

Gemeinde: Räckelwitz

Landkreis: Bautzen

Datum der Erstaufstellung: 06.03.1996

Bearbeiter:

Blatt-Nr.

1

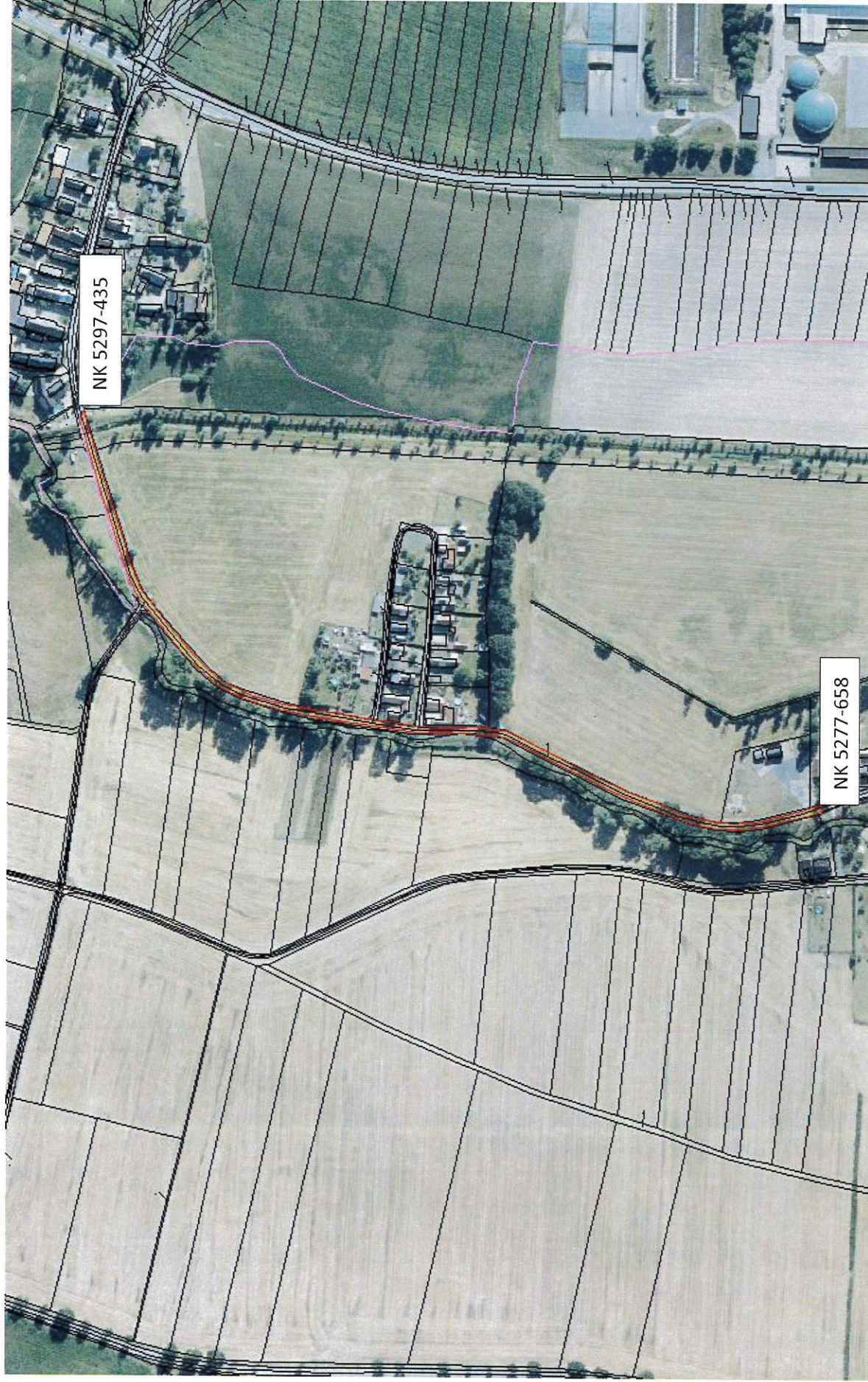
1) Nichtzutreffendes streichen

2) z.B. Beschränkung des Fahrzeuggewichts, Beschränkung auf Anliegerverkehr ggf. mit zeitlicher Beschränkung

Gemeindeverbindungsstraße: Räckelwitz – Leopoldschänke



Gemeindeverbindungsstraße: Neudörfel – Gränze



Bestandsverzeichnis für Gemeindestraßen

Gemeindeverbindungsstraße/Ortsstraße⁴⁾

Neudörfel - Rosenthal

Widmungsbeschränkungen: keine 1) 2)

Gemeinde: Räckelwitz

Landkreis: Bautzen

Datum der Erstaufstellung: 06.03.1996

Bearbeiter:

Blatt-Nr.

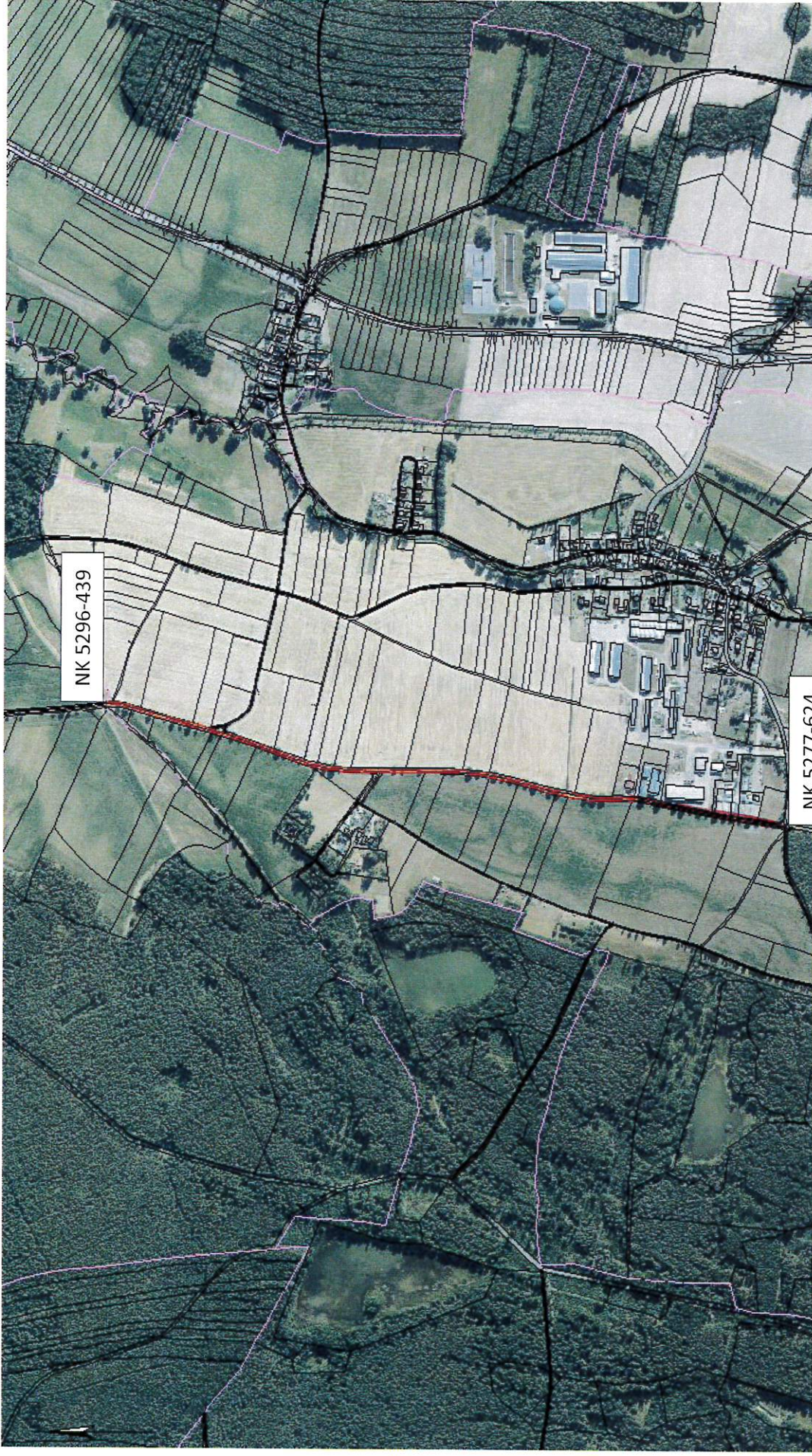
3

Nr. der Straße im Übersichtsblatt	1. Straßenname/-bezeichnung ¹⁾ 2. Flurstücksnummer(n) 3. Anfangspunkt 4. Endpunkt	Teilstrecke		Zusammenfallende Strecken	Baulastträger	Länge in km in Baulast		Bemerkungen
		von km	bis km			Gemeinde (ohne Spalte 6)	Dritter (Spalte 6)	
3	1. Neudörfel - Rosenthal (Zur Marienkirche) 2. T.v. Flst. 125/3 und 566/0 der Gemarkung Räckelwitz 3. Kreisstraße K 9236 - Räckelwitz-Neudörfel NK 5277-624 4. Gemarkungsgränze Räckelwitz/Rosenthal NK 5296-439	0,000	1,350		Gemeinde Räckelwitz	1,350		hierher übertragen von Blatt Nr. 4 und in geänderter Fassung eingetragen zufolge Eintragungsverfügung vom 06.12.2022
	Gesamtlänge:		1,350					Verzeichnisleiter(in)

1) Nichtzutreffendes streichen

2) z.B. Beschränkung des Fahrzeuggewichts, Beschränkung auf Anliegerverkehr ggf. mit zeitlicher Beschränkung

Gemeindeverbindungsstraße: Neudörfel – Rosenthal (Zur Marienkirche)



Gemeindeverbindungsstraße: Grubensee Richtung Piskowitz

